

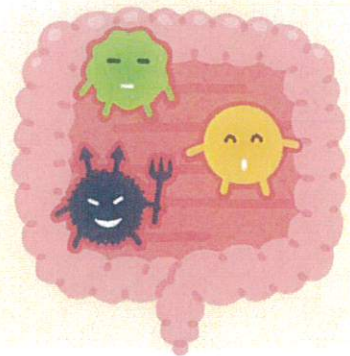
当院で「腸内フローラ検査」を受けることができます

「腸内フローラ」という言葉を聞いた事ありませんか？腸内フローラとは腸内に生息する常在細菌の事で、私たちの腸内に約600兆～1000兆個の腸内細菌が住み着いております。

近年その腸内フローラが私たちの健康に密接に関係している事が最新の研究で解明されており、腸内フローラの乱れにより様々な病気にかかる危険が高まることもわかってきました。
(腸炎、大腸がん、乳がん、肥満、アレルギー、動脈硬化、糖尿病、自閉症など)

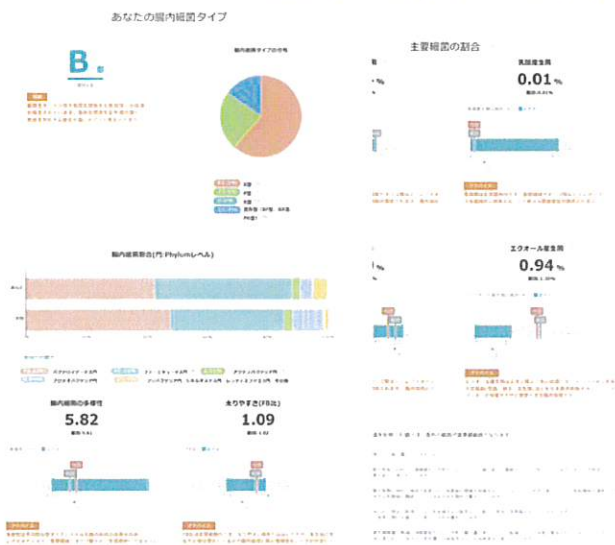
腸内フローラは人それぞれバランスが異なります。理想の腸内フローラバランスを維持する為にも、まずはご自身の腸内フローラのバランスを知り、自分にあった生活習慣の改善をすることが大変重要です。

- 下痢や便秘などお腹の悩みでお困りの方…
- 糖尿病、アレルギー等の疾患をお持ちの方…
- お肌のトラブルをかかえている方…
- なかなかダイエットが成功しない方…



これらは「腸内フローラ」が関係しているかもしれません…
一度ご自身の腸内フローラを調べてみませんか？

● 腸内フローラ検査でわかること



- ・ 太りやすさ
- ・ 菌の多様性 (菌の種類が多さ)
- ・ 主要細菌の割合 (ビフィズス菌、乳酸産生菌、酪酸産生菌、エクオール産生菌)
- ・ 腸内フローラのタイプ
- ・ 腸内フローラバランス (菌厚生)
- ・ 下痢、便秘のタイプ判定

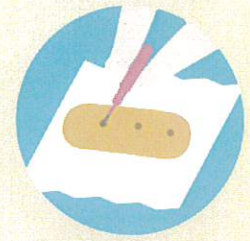
● 自宅で簡単に、安心して受けられる検査サービスです

① 詳細説明



サービスの詳細の説明をいたします。

② 自宅で採便



ご自宅で検査キットを使い、便を採取します。

③ ポストに投函



採便したキットを同封の返信用封筒に入れポストに投函します。

④ 検査結果受取り



当院より検査結果を受け取ってください。

検査費用や詳細に関しましてはお気軽にスタッフまでお尋ねくださいませ。